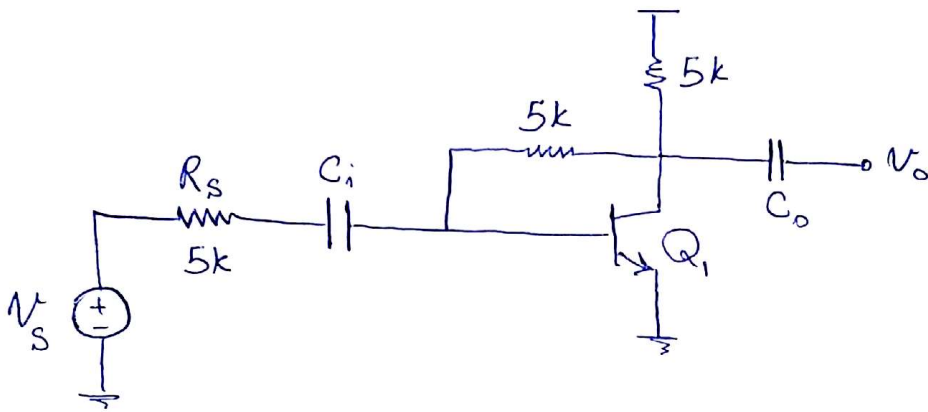


۱. در مدار شکل زیر:

الف) نوع فیدبک را مشخص نمایید.

ب) بهره، مقادیر ورودی و مقادیر خروجی را میانه نمایید.

ج) با توجه به نوع فیدبک، فیدبک چه اثری بر روی مشخصات تقویت کننده دارد؟ (استیجاری)



$$\beta = 100$$

$$I_C = 0.5 \text{ mA}$$

$$\eta V_T = 25 \text{ mV}$$

$$V_{BE} = 0.7 \text{ V}$$