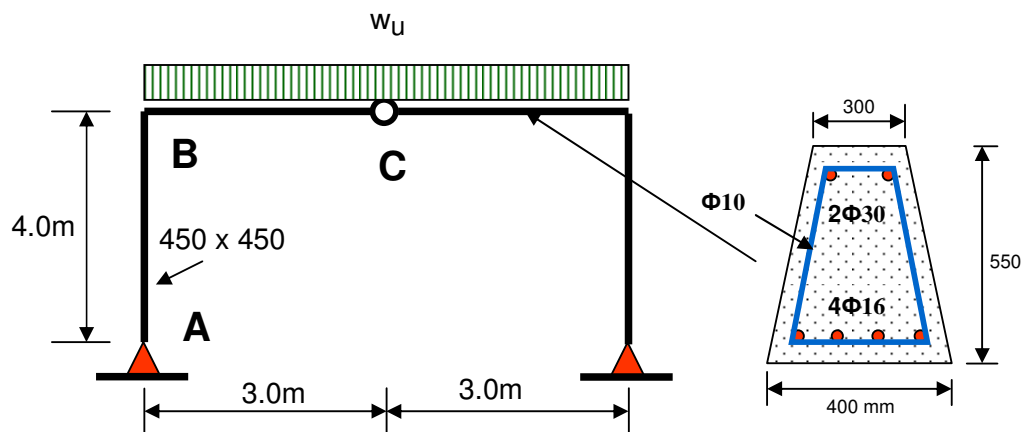


برای قاب سه مفصلی نشان داده با ستونهای مستطیلی و تیر دوزنقه ای به موارد ذیل پاسخ دهید
الف) اگر هیچ فولاد برشی در ستون استفاده نشده باشد، در چه نقطه ای از عضو AB اولین ترک برشی اتفاق می افتد. جهت آنرا بر اساس دایره مور رسم کنید.

ب) حداکثر بار گسترده نهایی وارده به لحاظ خمش و برش تعیین کنید.

ج) میزان فولاد عرضی در طول تیر و ستون برای حداکثر بار وارده بر اساس قسمت ب را بیابید.
خاموتهای دو شاخه را $\Phi 10$ در نظر بگیرید.

$E_s = 2 \times 10^5 \text{ MPa}$ و $f'_c = 25 \text{ MPa}$, $f_y = 400 \text{ MPa}$ و



نکته: بجز جزوه درسی استفاده از بقیه منابع و تمرینهای حل شده ممنوع می باشد.

موفق باشید : بهشتی