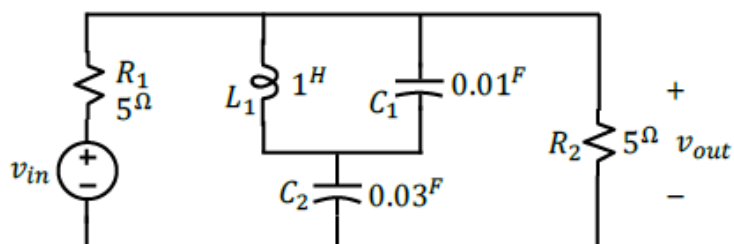


مدارهای الکتریکی



۱. در مدار زیر ولتاژ خروجی را در حالت دائمی سینوسی بدست آورید.

$$V_{in}(t) = 10 + 20\cos 5t + 30\cos 10t$$



۲. تابع تبدیل را برای مدار زیر بدست آورید. $(H(s) = \frac{V_2(s)}{V_1(s)})$

