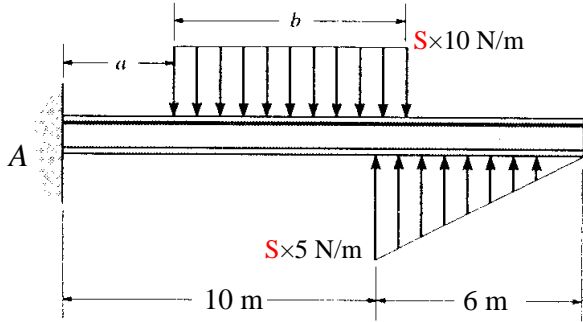


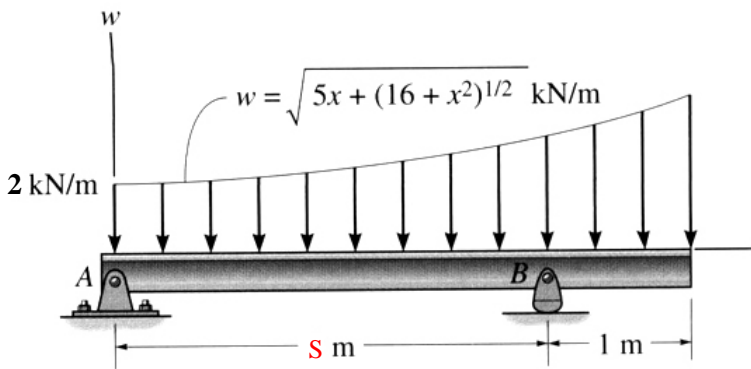
تمرینات سری دوم درس استاتیک

* در مسائل S آخرین رقم غیر صفر شماره دانشجویی می باشد*

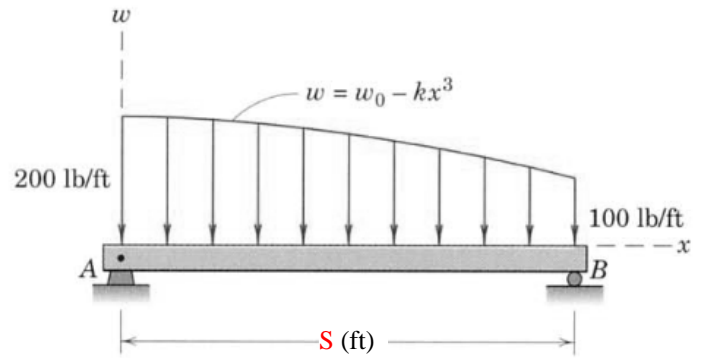


۱- در تیر روبرو دو بار گسترده مطابق شکل اثر می کنند، طول (b) و موقعیت بار گسترده موثر بر بالای تیر (a) را طوری تعیین کنید که برآیند نیروها و لنگرهای وارده بر تیر صفر باشند.
(A: تکیه گاه گیردار)

۲- عکس العمل های تکیه گاهی را در تیرهای زیر بدست آورید.

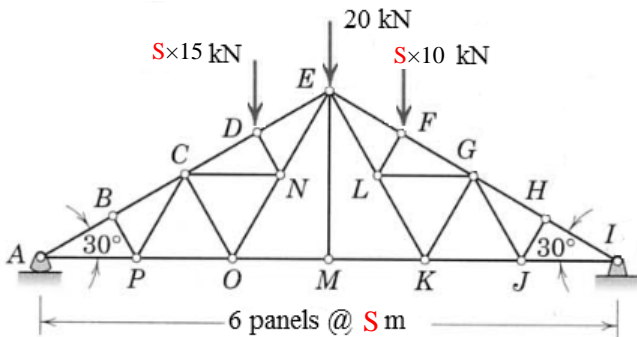


(A: تکیه گاه مفصلی و B: تکیه گاه غلتکی)

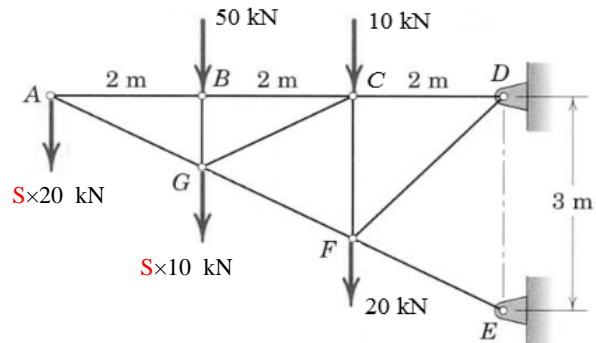


(A: تکیه گاه مفصلی و B: تکیه گاه غلتکی)

۳- مطلوبست تعیین نیروی اعضا در خرپاهای زیر.



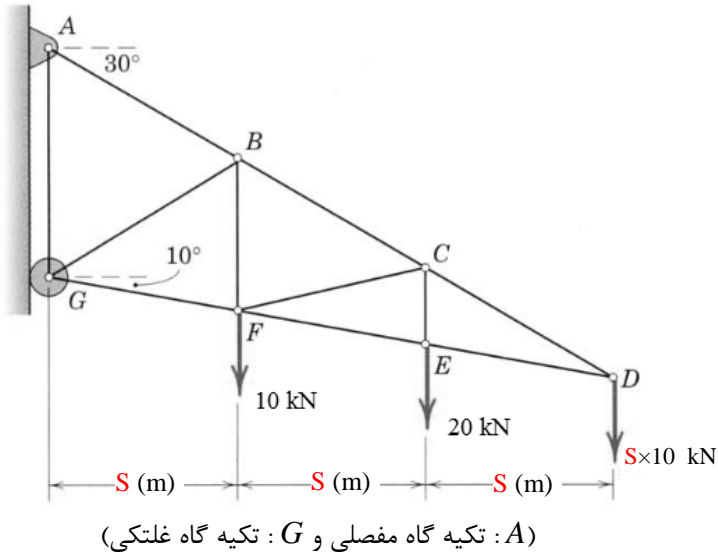
(A: تکیه گاه غلتکی و I: تکیه گاه مفصلی)



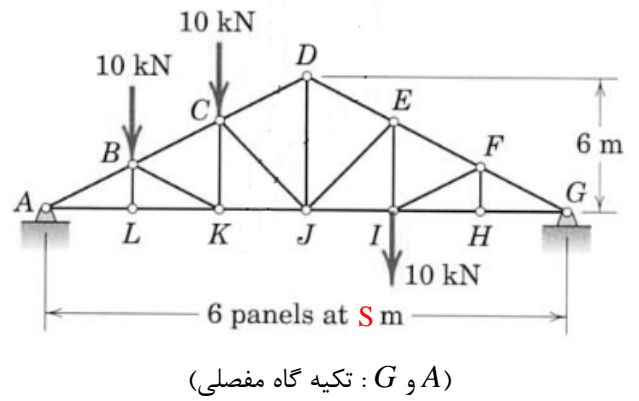
(D و E: تکیه گاه مفصلی)

۴- مطلوبست تعیین نیروی اعضای مشخص شده در خرپاهای زیر.

اعضای BC, CF و EF



عضو DJ



۵- مرکز سطح را در شکل های زیر بدست آورید.

