

## بسمه تعالی

فایلی به فرمت \*.plt یا \*.dat\* تولید کنید و در آن اطلاعات زیر وارد شود.

Variables= "X","Y","Si"

Zone F=Point I=5 , J=4

X1 Y1 Si1

X2 Y2 Si2

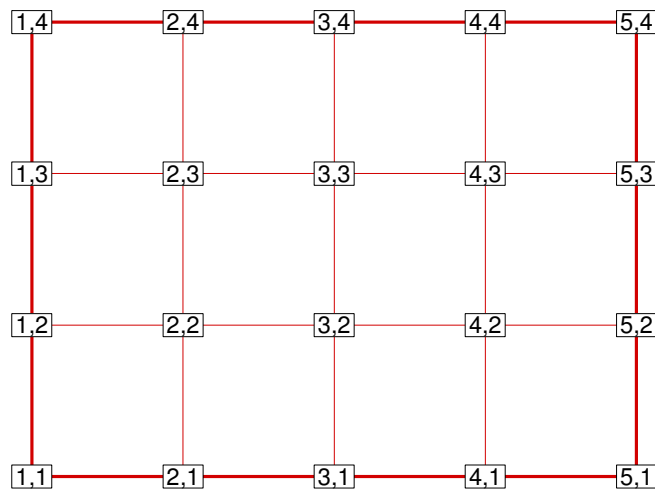
.

.

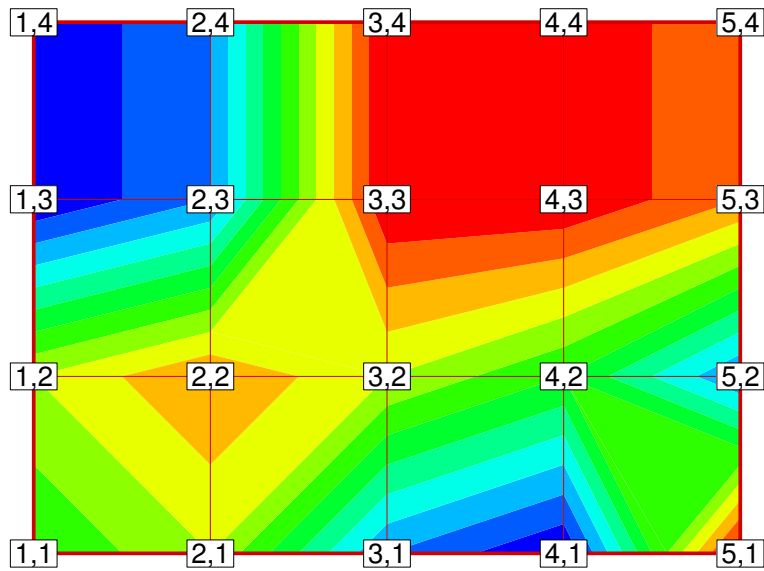
.

X5 Y4 SiN

که ستون اول مختصات X هر نقطه و ستون دوم مختصات Y و ستون سوم مقدار تابع جریان در آن نقطه است.  
در سطر دوم مقدار I برابر با تعداد نقاط در راستای محور Xها (تعداد ستونهای شبکه) و مقدار J تعداد نقاط در راستای محور Yها (تعداد سطرها) می باشد. به عنوان نمونه در شکل زیر تعداد سطرها 4 سطر و تعداد ستونها نیز 5 سطر است.



با رسم این شکل در محیط `tecplot`، و فعال کردن `countur` خطوط جریان مشخص می گردند.



می توان با اضافه کردن سرعت های  $U$  و  $V$  به مجموعه داده های فوق بردارهای سرعت و در نتیجه خطوط جریان را به صورت دقیق تر رسم نمود.